



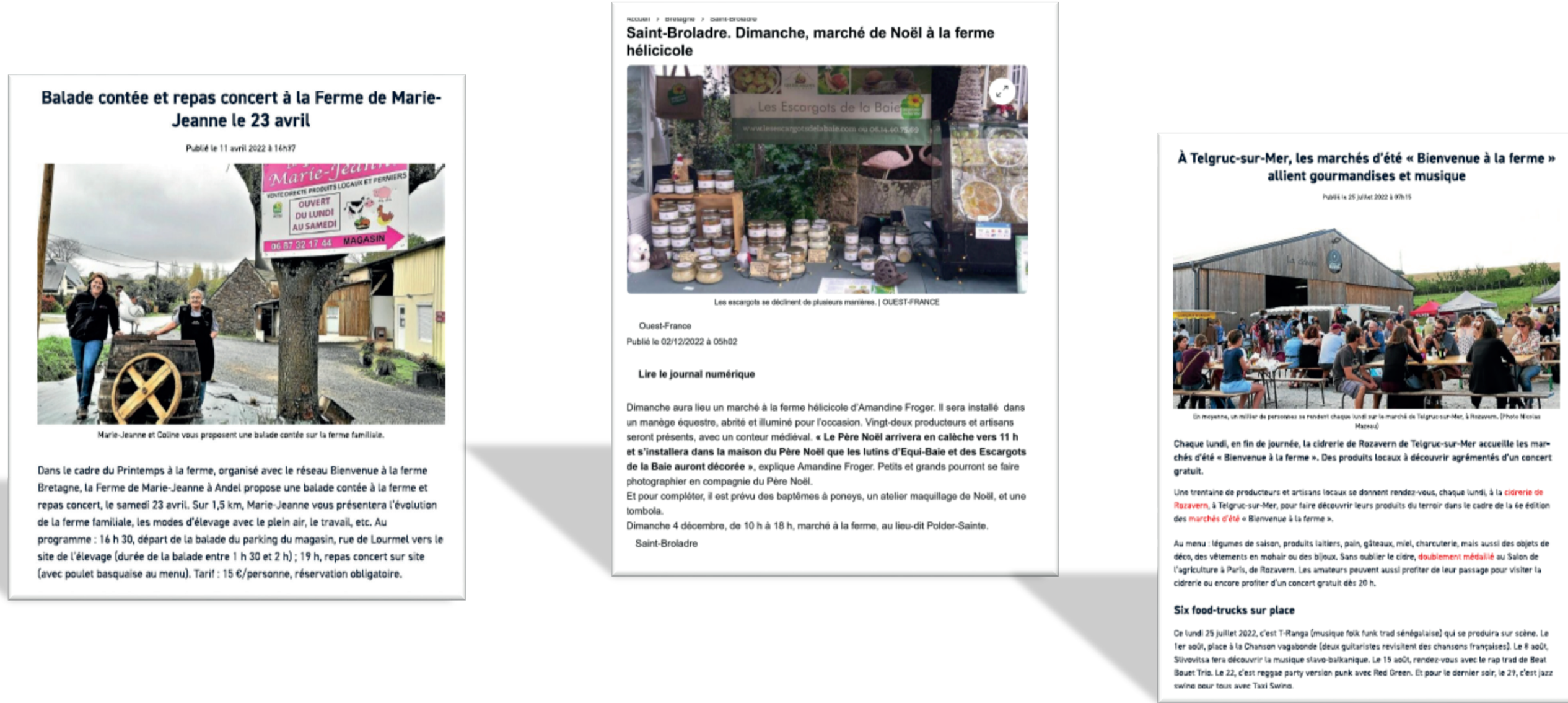
# LES ACTIONS REGIONALES et NATIONALES

# 2022

## A LA RENCONTRE DU PUBLIC

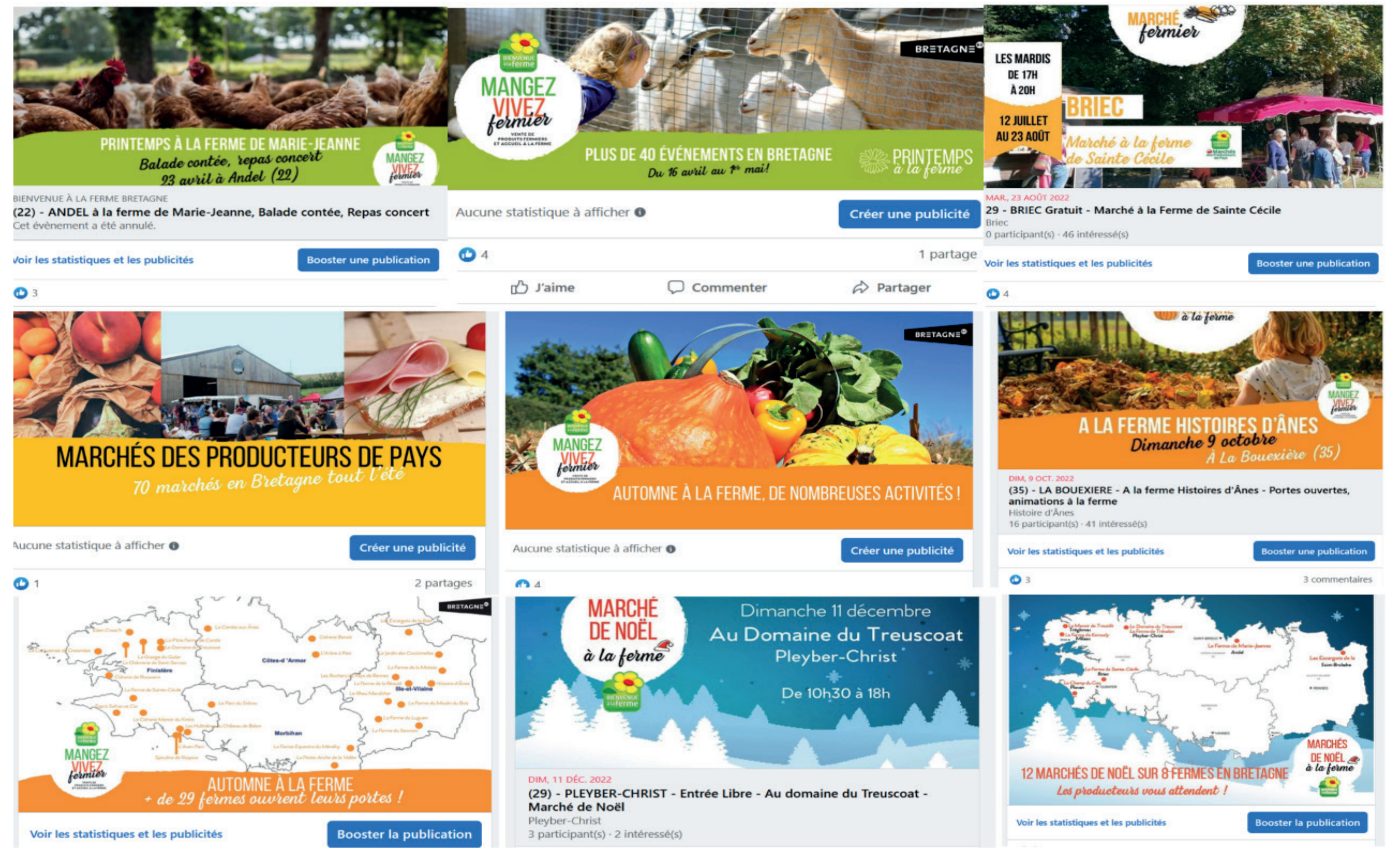
### Une belle présence média

73 retombées presse. Des articles presse régionaux et départementaux mettant en avant vos fermes et vos évènements, ont favoré votre visibilité et celle du réseau.



### La com digitale boostée

169 publications sur Facebook  
41 sur Instagram avec 111 stories Instagram  
Vos activités ont été boostées (Accueil à la ferme, hébergement, vente directe, activité de loisir).  
Un investissement par le réseau de campagnes de sponsoring pour l'ensemble des adhérents, pour les actions collectives (évènements), et individuelles



### Le site internet [www.bretagnealaferme-](http://www.bretagnealaferme-)

Une augmentation de la fréquentation des consultations internet - 220 000 pages vues

### Les évènements

2022 aura été une très belle reprise après la période Covid. Un franc succès en terme de visites du grand public, plus de 25000 visiteurs sur l'ensemble de l'année. Vos fermes restent des lieux de découverte et de retour aux sources. Echanges, partages de votre savoir-faire en local sont fortement plébiscités

Chiffres clés 2022 :

### Aujourd'hui en Bretagne

5 800 Abonnés  
4 900 «J'aime»  
11 691 Visites pages  
715 875 Vues

266 Abonnés  
555 «J'aime»  
9 167 Vues

### Les salons

Toutel'annéeunepresencedesproducteursduréseauxauxdifférents salons : Foire de Rennes, Agri Deizh, Salon de l'Agriculture, Oh La Vache. Une très belle visibilité et de très belles retombées



**PRINTEMPS à la ferme**  
70 Evènements – 28 fermes

**ÉTÉ à la ferme**  
35 Animations – 12 fermes  
70 Marchés Été – 8 fermes

**AUTOMNE à la ferme**  
94 Evènements – 27 Fermes

**NOËL à la ferme**  
12 Marchés Noël – 8 Fermes

## VIE ASSOCIATIVE REGIONALE

### Le réseau breton s'agrandi

24 nouveaux adhérents ont rejoint le réseau en 2022

### Newsletter régionale

Une information mensuelle régulière auprès des adhérents