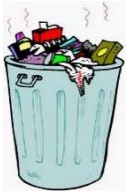


La démarche « chasse au gaspi » de la Chambre d'agriculture de Bretagne



Constat : Les fermes pédagogiques se sont rendu compte de l'augmentation des déchets après les pique-niques sur leurs fermes.



En 2016, l'Ademe et la Draaf lancent l'**appel à projet** "Réduction du gaspillage et des pertes alimentaires".

L'association Bienvenue à la ferme s'est associée avec la Chambre d'agriculture pour répondre à cet appel à projet en proposant le projet « **Chasse au gaspi** ».



Ce projet a retenu l'attention du jury et a obtenu un financement pour mettre en place des actions sur le gaspillage alimentaire dans les fermes pédagogiques.

Le projet a débuté par la réalisation d'un **inventaire des outils** existants sur ce sujet et par l'organisation d'un **forum d'échanges le 28 Mars 2017** afin de découvrir des outils. Puis **des animations** ont été expérimentées sur des fermes pédagogiques et au salon Terralies. Une **vidéo** a également été créée ainsi qu'un **espace « Ressources »** sur le site www.fermes-pedagogiques-bretagne.fr.



Suite du projet :

Rencontres des fermes pédagogiques les **26 Septembre** et **28 Novembre** afin de découvrir un centre de tri et créer un conte sur le gaspillage.

