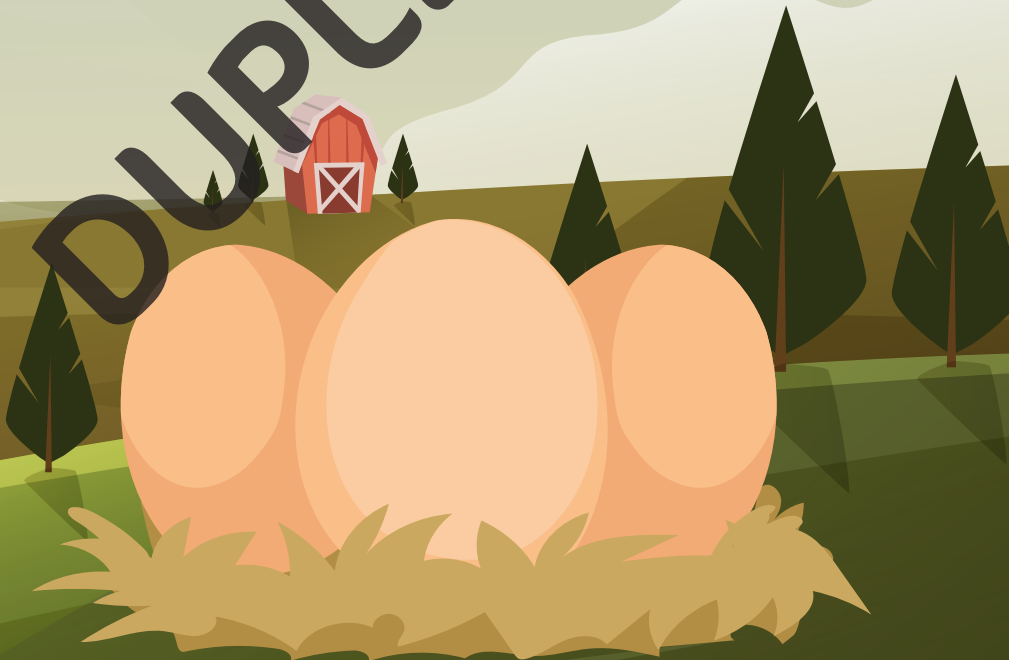




# Qui a volé l'oeuf ?

Enquête policière à la ferme

DUPPLICATA



Ce matin dans le poulailler de la ferme, Irène la poule rousse découvre qu'on a volé son œuf. Sauras-tu aider Irène à retrouver le coupable et son œuf ?

Irène commence son enquête en questionnant les habitants de la ferme. Au cours de son enquête, elle découvre que ce jour-là, les animaux de la ferme ont vu plusieurs suspects.

La poule a dressé une liste de suspects :

- Guenièvre la couleuvre se faufile souvent dans le poulailler
- Bernard le renard roux rodait aux alentours comme à son habitude
- Jeannot le corbeau a été aperçu volant au-dessus de la ferme
- Gaston le hérisson a son repère non loin du poulailler
- Céline la fouine a croisé le chat du fermier le jour du vol
- Joshua le rat habite la grange à côté du poulailler.

Les six suspects sont tous friands d'œufs de poule, mais comment démasquer le coupable ? A vous de résoudre chaque énigme pour découvrir qui, des six suspects, a volé l'œuf d'Irène.

Chaque énigme doit permettre d'éliminer un ou plusieurs suspects afin de résoudre l'enquête d'Irène.



# Atelier 1

Gustave, le chien de la ferme,  
a dit à Irène qu'il avait entendu des cris au moment du vol ?

Sauras-tu relier chaque suspect avec son cri ?

La fouine	•	Chicote
Le corbeau	•	couine
Le hérisson	•	stridule
Le renard	•	croasse
La couleuvre	•	jappe
Le rat	•	

Un seul animal n'a pas pu être entendu par Gustave,

il ne peut donc pas être le coupable, lequel ?

- |   |   |
|---|---|
| <input type="checkbox"/> Guenièvre la couleuvre | <input type="checkbox"/> Gaston le hérisson |
| <input type="checkbox"/> Bernard le renard roux | <input type="checkbox"/> Céline la fouine   |
| <input type="checkbox"/> Jeannot le corbeau     | <input type="checkbox"/> Joshua le rat      |



## Atelier 2

Edouard, le canard, a repéré des traces un peu effacées dans le poulailler.

Sauras-tu les relier à chaque animal ?

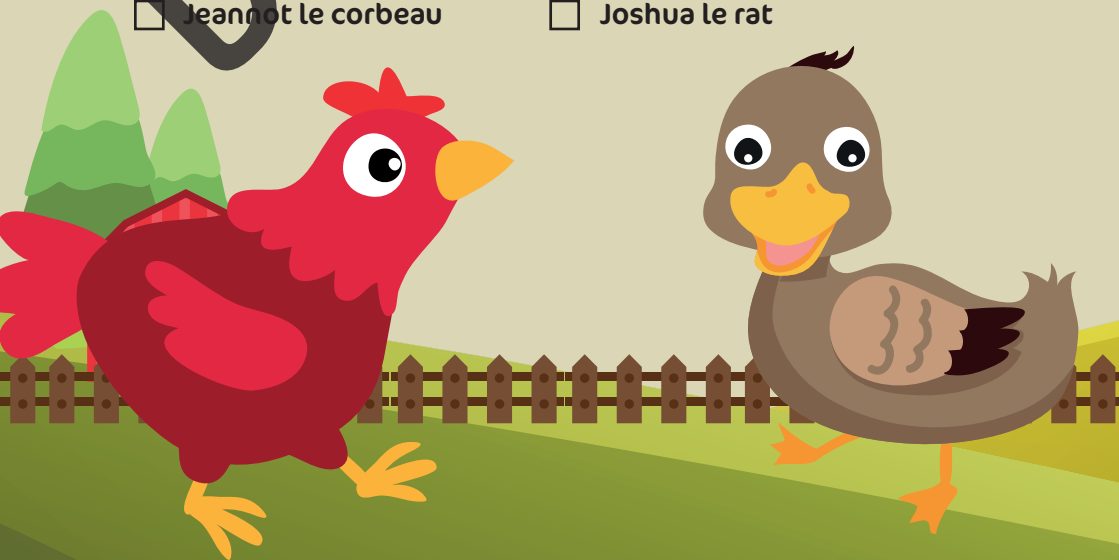


\_\_\_ Guenèvre la couleuvre      \_\_\_ Gaston le hérisson  
\_\_\_ Bernard le renard roux      \_\_\_ Céline la fouine  
\_\_\_ Jeannot le corbeau      \_\_\_ Joshua le rat

Edouard dit que l'empreinte avait au moins 4 doigts sur l'avant de la pâte.

Quel animal n'a pas quatre doigts sur l'avant de la pâte ?

- |   |   |
|---|---|
| <input type="checkbox"/> Guenèvre la couleuvre  | <input type="checkbox"/> Gaston le hérisson |
| <input type="checkbox"/> Bernard le renard roux | <input type="checkbox"/> Céline la fouine   |
| <input type="checkbox"/> Jeannot le corbeau     | <input type="checkbox"/> Joshua le rat      |



# Atelier 3

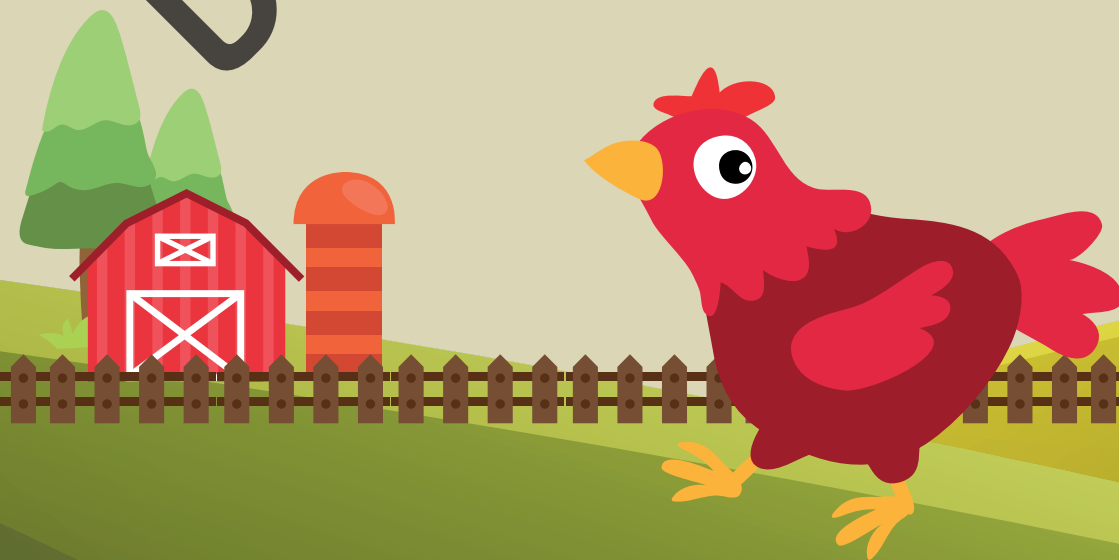
Le poulailler est fermé par un grillage, mais dans ce grillage il y a un trou d'environ 10 cm de large.

Classe les animaux par taille  
du plus gros (1) au plus petit (6)

\_\_\_\_\_ Guenièvre la couleuvre      \_\_\_\_\_ Gaston le hérisson  
\_\_\_\_\_ Bernard le renard roux      \_\_\_\_\_ Céline la fouine  
\_\_\_\_\_ Jeannot le corbeau      \_\_\_\_\_ Joshua le rat

Seul le plus gros des animaux  
n'a pas pu rentrer par le trou et voler l'œuf. Lequel ?

- |   |   |
|---|---|
| <input type="checkbox"/> Guenièvre la couleuvre | <input type="checkbox"/> Gaston le hérisson |
| <input type="checkbox"/> Bernard le renard roux | <input type="checkbox"/> Céline la fouine   |
| <input type="checkbox"/> Jeannot le corbeau     | <input type="checkbox"/> Joshua le rat      |



## Atelier 4

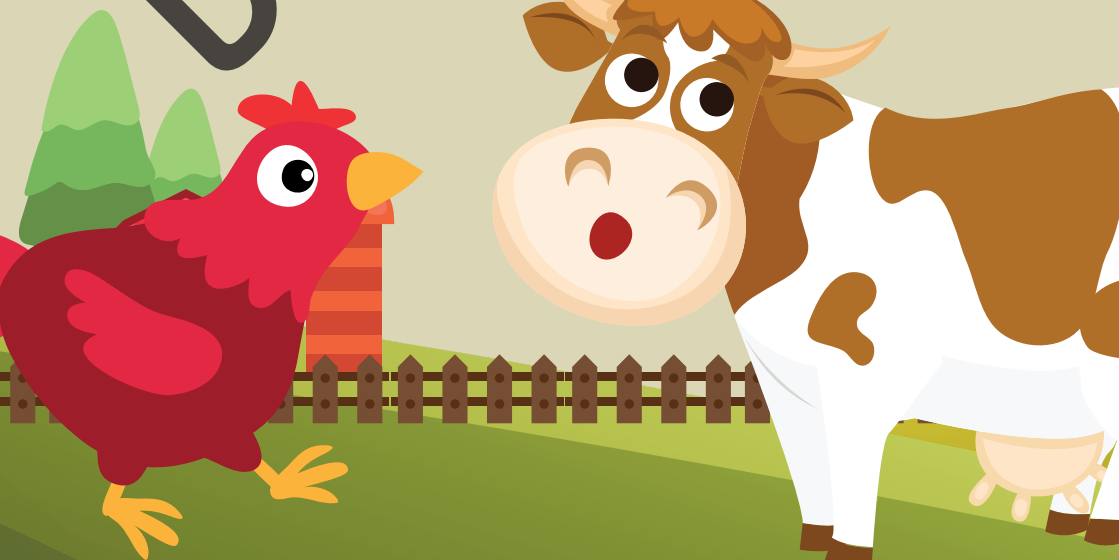
Eustache, la vache, a bien inspecté le lieu du vol.

Sauras-tu relier ce qui recouvre  
la peau de chaque animal ?

- |              |   |                |
|--------------|---|----------------|
| La fouine    | • |                |
| Le corbeau   | • | • des poils    |
| Le hérisson  | • | • des plumes   |
| Le renard    | • | • des écailles |
| La couleuvre | • |                |
| Le rat       | • |                |

Eustache a retrouvé des poils dans le poulailler, quel  
animal n'a pas pu commettre le vol ?

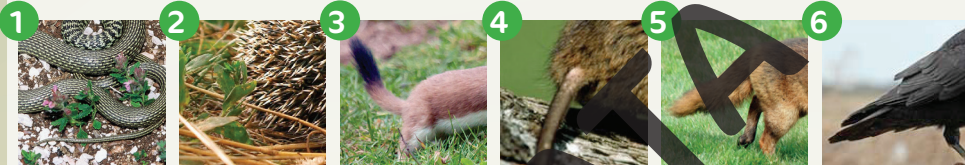
- |   |   |
|---|---|
| <input type="checkbox"/> Guenièvre la couleuvre | <input type="checkbox"/> Gaston le hérisson |
| <input type="checkbox"/> Bernard le renard roux | <input type="checkbox"/> Céline la fouine   |
| <input type="checkbox"/> Jeannot le corbeau     | <input type="checkbox"/> Joshua le rat      |



# Atelier 5

Gaston, le mouton, a vu le voleur partir,  
mais il n'a vu que sa queue.

Sauras-tu retrouver l'animal à qui appartient la queue ?



\_\_\_ Guenèvre la couleuvre

\_\_\_ Gaston le hérisson

\_\_\_ Bernard le renard roux

\_\_\_ Céline la fouine

\_\_\_ Jeannot le corbeau

\_\_\_ Joshua le rat

Gaston est sûr que le voleur n'a pas la queue poilue  
alors qui n'a pas pu commettre le vol ?

Guenèvre la couleuvre

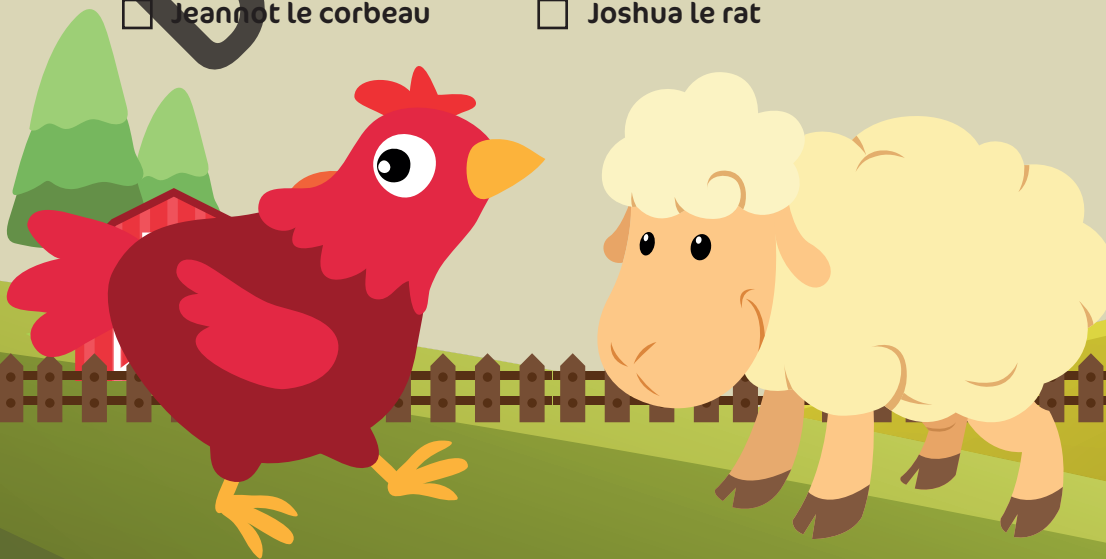
Gaston le hérisson

Bernard le renard roux

Céline la fouine

Jeannot le corbeau

Joshua le rat



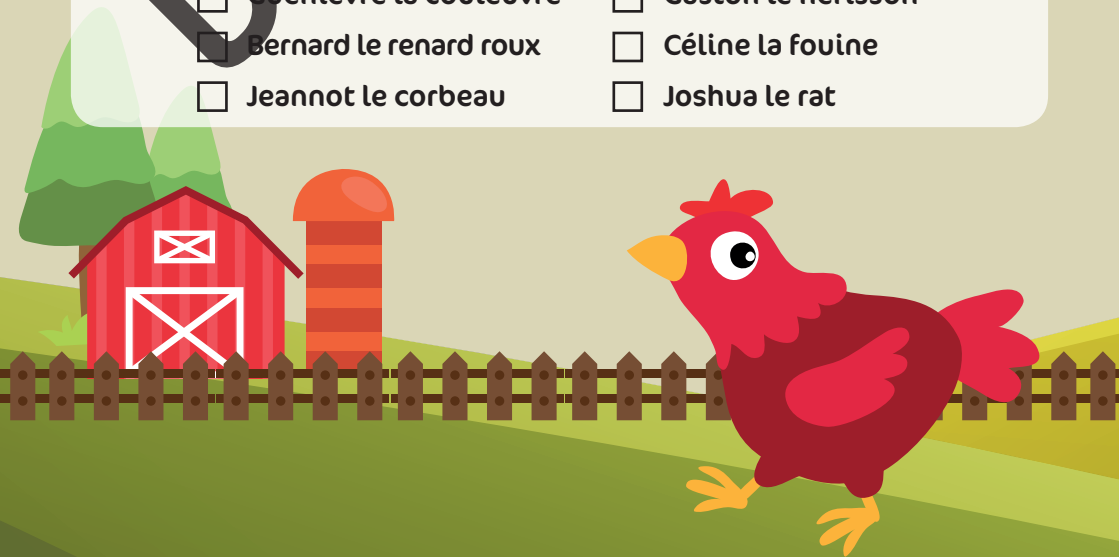
# Ton rapport d'enquête

Reporte ici tes réponses aux différents ateliers :

	Atelier 1	Atelier 2	Atelier 3	Atelier 4	Atelier 5
Guenièvre la couleuvre					
Bernard le renard roux					
Jeannot le corbeau					
Gaston le hérisson					
Céline la fouine					
Joshua le rat					

Suite à tes différents indices, seuls deux animaux ont pu voler l'œuf d'Irène, lesquels ?

- |   |   |
|---|---|
| <input type="checkbox"/> Guenièvre la couleuvre | <input type="checkbox"/> Gaston le hérisson |
| <input type="checkbox"/> Bernard le renard roux | <input type="checkbox"/> Céline la fouine   |
| <input type="checkbox"/> Jeannot le corbeau     | <input type="checkbox"/> Joshua le rat      |



# Le coupable

On a retrouvé les coquilles d'œuf sur place, le coupable n'a donc pas pu transporter l'œuf avec lui et l'a mangé sur place.

Qui a mangé l'œuf d'Irène la poule ?

- |   |   |
|---|---|
| <input type="checkbox"/> Guenièvre la couleuvre | <input type="checkbox"/> Gaston le hérisson |
| <input type="checkbox"/> Bernard le renard roux | <input type="checkbox"/> Céline la fouine   |
| <input type="checkbox"/> Jeannot le corbeau     | <input type="checkbox"/> Joshua le rat      |

Besoin d'un indice ?

Mon premier est une série d'arbustes qui sépare deux jardins

Mon deuxième est une céréale beaucoup cultivée en Chine

Il faut augmenter mon troisième,  
lorsqu'on n'entend pas assez fort la musique

Mon tout se réveille au printemps

Réponse : le hérisson





## Fiche d'identité

Classe : Mammifères

Ordre : Rodentia

Famille : Murides

Espèce : Rattus norvegicus

Le rat surmulot est originaire d'Asie centrale. Il mesure 40 cm de longueur pour un poids de 140 à 500 g et les males sont généralement plus grands que les femelles. C'est un rongeur d'aspect robuste, son pelage très fourni est brun-gris à brun-noirâtre sur le dessus et gris plus clair sur le dessous. Sa queue annelée et presque dépourvue de poils ainsi que ses oreilles. On peut le confondre avec le rat noir mais le surmulot se distingue par des oreilles plus courtes, plus épaisses et plus velues.

# Le rat surmulot

## Habitat

Le rat surmulot occupe une grande variété d'habitats comme les des charges d'ordures, les égouts, les champs, les forêts, les sous-sols et de manière générale dans presque tous les endroits où de la nourriture est présente. Le nid est placé sous un plancher, dans une fente de mur, un amas de tissus ou encore sous des bottes de paille. Il peut également vivre en milieu naturel près des cours d'eau, étangs, canaux où il creuse des terriers. Semi-aquatique et souterrain, habile à la nage, il affectionne les lieux humides et frais.

## Alimentation

Le rat surmulot est omnivore et a une préférence pour la viande. Son régime alimentaire est composé de matière végétale, de céréales, de graines et également de petits animaux comme les souris, les lézards, les poussins, les œufs, des invertébrés (coléoptères, araignées ...), des poissons, des coquillages... Il peut être un prédateur redoutable pour d'autres espèces comme les oiseaux nichant au sol par exemple. De plus, c'est un excellent coureur, il parcourt 100m en moins de 10 secondes et est capable de faire des sauts allant jusqu'à 2 mètres et de nager 72 heures.

## Reproduction

L'espèce se reproduit très rapidement, la ratte peut donner naissance 4 à 7 fois par an avec des portées allant de 6 à 12 petits. Par conséquent, une seule femelle peut avoir environ 60 petits par an. A la naissance, les ratons n'ont pas de poils, ont la peau rose/rouge, les yeux fermés et ne pèsent que 5 grammes environ.





## Fiche d'identité

Classe : Mammifères

Ordre : Insectivorès

Famille : Erinacéidés

Espèce : *Erinaceus europæus*

Il est impossible de le confondre avec un autre animal étant le seul en France à porter des piquants sur le dos. Il en dispose entre 6000 à 8000 qui mesurent 3cm. D'autres animaux portent des piquants mais vivent dans d'autres pays (Porc-épic, Tenrec). Ses piquants servent de protection contre les prédateurs et pour se protéger il se met en boule. Le hérisson mesure de 22 à 30 cm de longueur et son pelage est uniformément gris/brun.

# Le hérisson

## Habitat

Le hérisson se trouve partout où il peut trouver gîte et nourriture. On peut le rencontrer en lisière de forêt, dans les prêtres bordées de haie (paysage de bocage) ou dans les parcs et jardins. Dans nos jardins on le dénichera plutôt sur le tas de compost où il trouvera les insectes nécessaires à son alimentation. La journée il reste dans un gîte qu'il aménage avec des feuilles ou sous un buisson et ne sort pas beaucoup.

## Alimentation

Le hérisson est un animal semi-nocturne : la nuit est consacrée à la chasse. Dès le crépuscule il cherche sa nourriture composée d'insectes, de vers, d'escargots, de limaces, d'œufs, de fruits et de baies. Occasionnellement, il s'attaque aux serpents, lézards, rongeurs, batraciens et oiseaux nichant à terre. En hiver les hérissons ne trouvent pas de nourriture. Pour survivre, à la fin Octobre ils tombent en hibernation pour économiser leur énergie.

## Reproduction

Peu après la fin de l'hibernation commence la saison du rut qui dure jusqu'au mois de septembre. Après une période de gestation de 5 à 6 semaines, les femelles mettent bas 4 à 7 jeunes. Il peut y avoir 2 mises bas dans l'année. Le jeune hérisson devient adulte le printemps suivant sa naissance.





#### Fiche d'identité

Classe : Mammifères

Ordre : Carnivores

Famille : Canidès

Espèce : Vulpes vulpes

Sa silhouette est caractéristique d'un canidé. Son museau est allongé, ses oreilles sont grandes, pointues avec des extrémités noires, et sa queue est longue et touffue. Les yeux sont jaunes chez les adultes et bleus chez les renardeaux. Bien que très variable, la coloration de son pelage est typique de cette espèce. La plus commune est à dominante rousse mais elle peut varier d'un jaune-isabelle au marron foncé. Il peut vivre jusqu'à 9 ans.

# Le Renard

## Habitat

Le renard roux s'adapte à des milieux très variés : campagne cultivée, broussailles, bois, parcs, cotes, landes, en plaine et en montagne (jusqu'à 2 500 m), dunes, faubourgs des villes ou il y a des jardins et même au centre des agglomérations. Son terrier peut se trouver dans différents abris : fourrés, souches, tas de bois, ruines, anciens terriers de blaireau ou de lapin...

## Alimentation

Fréquentant des habitats très variés, le renard possède un régime alimentaire très diversifié. Ses proies favorites sont les campagnols mais il peut se nourrir aussi de lapins, d'insectes, de lombrics, de charognes, de végétaux, d'œufs...

## Reproduction

L'accouplement a lieu entre décembre et février. Entre fin mars et début mai, la femelle met bas dans un terrier, après un peu plus de 50 jours de gestation. Le nombre de renardeaux par portée varie entre 3 et 7. Les petits restent 4 semaines dans leur terrier et les parents leurs déposent leur nourriture. Ils s'émanent vers 5 mois pour partir à la recherche de leur propre territoire.





## Fiche d'identité

Classe : Oiseaux

Ordre : Passériformes

Famille : Corvidés

Espèce : *Corvus frugilegus*

Le corps du corbeau freux est allongé et assez massif, sa tête est anguleuse, ses ailes longues et sa queue assez longue et arrondie. Le plumage des adultes est entièrement noir brillant avec des reflets bleu violacé. Le bec est long, épais et pointu noir avec la base blanchâtre. On peut le confondre avec la corneille noire mais celle-ci a un plumage avec des reflets vert ou rouges.

# Le corbeau freux

## Habitat

Dans nos régions tempérées, des paysages variés lui conviennent : campagnes cultivées avec bosquets, plantations de peupliers mais aussi parcs, champs, prairies et grands arbres dans les agglomérations. En automne et en hiver, les corbeaux se regroupent la nuit en « dortoirs » situés dans les grands arbres où s'agglutinent des centaines ou des milliers d'oiseaux.

## Alimentation

Le régime alimentaire du corbeau freux est composé de graines, de tubercules, de racines, d'insectes et leurs larves, des vers de terre, des petits mollusques, des œufs et des oisillons volés au nid. Il a une certaine préférence pour les zones herbeuses, en période de reproduction, pour capturer des proies carnées. Plus tard dans la saison, il se nourrit de végétaux, notamment les cultures (céréales en particulier) en maturité ou après la récolte.

## Reproduction

Le corbeau freux niche dans les arbres où se trouvent plusieurs centaines de nids appelées « corbeautières ». La femelle effectue une ponte par an, de fin mars à mi avril, comportant de 3 à 5 œufs. L'incubation dure de 16 à 20 jours et les petits s'envolent du nid 35 jours après l'éclosion.





## Fiche d'identité

Classe : Mammifères

Ordre : Carnivores

Famille : Mustélidés

Espèce : Martes foina

La fouine a une silhouette souple et longiligne se finissant par une longue queue touffue. Son pelage est brun-gris et peu dense. Le pelage de la gorge est blanc et se prolonge sur le haut des pattes antérieures.

Sa truffe est rosâtre et ses pelotes plantaires ne sont pas recouvertes de poils. La fouine escalade et grimpe très bien. Sa durée de vie est de 8 à 10 ans.

# La fouine

## Habitat

La fouine est présente en Europe et en Asie centrale et on peut la trouver jusqu'à 2000m d'altitude. Elle vit dans les bois, broussailles, greniers, granges et même au coeur des villes. Son gîte est situé dans des endroits très divers : tas de paille, de bûches, ruines, nids de corneille...

## Alimentation

Sa nourriture est très variée : petits rongeurs, oiseaux, oeufs, insectes et fruits en été. D'autres aliments sont consommés au hasard des promenades : poules, oies, tortues, lézards voire même des déchets ménagers. Les « carnages » dans des poulaillers seraient dus à un comportement de panique devant l'affolement des volailles.

## Reproduction

Les fouines s'accouplent de juin à août mais l'oeuf n'est implanté que 8 mois plus tard (phénomène de dormance). La gestation est de 56 jours environ et la mise bas est de 1 à 7 jeunes et a lieu en mars-avril. Le sevrage dure 7 à 8 semaines et seules les femelles s'occupent des petits.





## Fiche d'identité

Classe : Reptile

Ordre : Squamates

Famille : Colubridés

Espèce : Hierophis viridiflavus

Le corps du corbeau freux est allongé et assez massif, sa tête est anguleuse, ses ailes longues et sa queue assez longue et arrondie. Le plumage des adultes est entièrement noir brillant avec des reflets bleu violacé. Le bec est long, épais et pointu noir avec la base blanchâtre. On peut le confondre avec la corneille noire mais celle-ci à un plumage avec des reflets vert ou rouges.

# La couleuvre verte et jaune

## Habitat

La couleuvre verte et jaune est à l'aise sur terre comme sur l'eau, elle est aussi très agile et peut grimper dans des arbres. Elle vit dans tous les types d'habitat : lisières, boisements et haies, coteaux secs et viticoles, zones humides ainsi que les milieux fortement anthropisés (parcs et jardins) et jusqu'au cœur des villes.

## Alimentation

Le régime alimentaire de cette couleuvre évolue avec sa croissance. Les jeunes se contentent d'insectes et de petits lézards, alors que les adultes chassent des souris, rats, lézards, oiseaux, oeufs et parfois même d'autres serpents.

## Reproduction

C'est un serpent solitaire sauf pendant les accouplements et pendant la période hivernale. Sa période d'hibernation s'étale de la fin du mois d'octobre au mois de mars. Après l'hibernation, au printemps, vient la période de reproduction. Les femelles pondent de six à douze oeufs entre fin juin et mi-juillet, sous des pierres, dans le sol. Les petits naissent vers la mi-août et mesurent entre 20 et 25 cm.



DUPLICATA

Ce document est la propriété de l'association Bienvenue à la Ferme Bretagne et de la Chambre d'Agriculture de Bretagne

